

sættene.

Composi-Tight 3DXR Sectional Matrix System fås i flere forskellige sæt. Sættene kan omfatte både 3D og 3DXR matricebånd, Slick Bands™ non-stick matrice og anatomisk formede, patientvenlige WedgeWands™ klier. Herudover kan matriceang, placeringstang til ringene og et multi-funktions kompositinstrument være med i

3D500








3DXR



Den Soft Face™ 3D-Ring vil være den ring, som anvendes i de fleste tilfælde, da den er let at anvende og pga. dens evne til at adaptere sig til en bred vifte af tandanatomier. Det reducerer approksimalt overskud facetal og lingualt og genopretter den korrekte kontur.

Composi-Tight 3DXR™ BIA Soft-Face™ sektionsmatricebånd med ekstra god retention er udviklet til brug ved tænder med lave kliniske kroner, tænder i malposition samt approksimalt mellem hjørnetand og præmolær.

Ring:

Slick XR Bands #	used for:	Most commonly
	præmolær	præmolærmed dybe cervikale præparationer
	SXR150	præmolærmed
	SXR175	præmolær og små molær
	SXR200	molær
	SXR300	molær meddybe cervikale præparationer

Sektions-matricebånd: Vælg efter tandens højde og restaureringens art.

Composi-Tight 3D XR ::

Brugsanvisninger.

Composi-Tight 3DXR™ sektionsmatricebåndsystemet er designet til at skabe tætte, anatomisk korrekte kontakter på klasse II komposit-restaureringer. De konturerede sektionsmatricebånd skaber den korrekte tandmorfologi, medens to typer ringe giver den ønskede separation mellem tænderne. Desuden sikrer ringene matricebåndets adaptering til tanden og en tæt, naturlig kontakt.

Contents may be covered by multiple U.S. patents, patents pending and world wide patents pending.
Non-sterile, RX only, always use a rubber dam.

Garrison

Dental Solutions

**Carlstrasse 50
52531 Uebach-Palenberg
Germany**

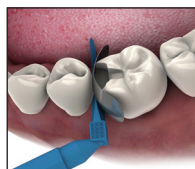
phone +49 2451 971 409
fax +49 2451 971 410
email info@garrisondental.net
web www.garrisondental.net

Teknik til klasse II restaureringer ved anvendelse af Soft Face™ 3D / 3DXR-Ring

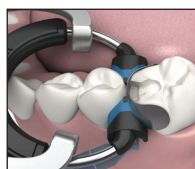
1. **Kofferdam anlægges.** Tørlægning af området er med til at forebygge kontaminering med blod og spyt. Som ved mange andre dentale procedurer er opslugning af små partikler hensigtsmæssig.
2. **Præparer tanden til en konservativ klasse II præparation.**
3. **Anbring det konturerede sektions-matricebånd.** Vælg det matricebånd, der passer bedst muligt til tandens gingivo-okklusale højde. Gør den facio-linguale kurvatur større ved at klemme det konturerede bånd med fingrene. Dette vil hjælpe med til at holde matricebåndets ender fra at interferere med Soft Face™ 3D/3DXR-Ring, når denne skal appliceres. Matricebåndet skal orienteres med den konkave kant okklusalt (fig. 1).
4. **Indsæt kilen.** For at opnå optimal kontur, gingival forsejling og separation af tænderne, anbefales det at anvende Garrison's Wedge Wands™ eller G-Wedge™. Hold med en finger på matricebåndet for at forhindre kilen i at dislocere matricebåndet under indsættelsen. Pres kilen fast, da en højviskos komposit, presset ind i præparationen, kan dislocere matricebåndet fra tanden (fig. 2).
5. **Applicer Soft Face™ 3D/3DXR-Ring holderen.** 3D/3DXR-Ring'en med Composi-Tight ring-appliceringstangen* og anbring den over kilen (fig. 3) Bemærk: For at sikre, at ringens spidser griber fat om overfladen, skal tanden tørres grundigt før anbringelsen af ringen.
6. **Glitning af matricebåndet.** Meget vigtigt. Glit matricebåndet ind til den ønskede kontakt med nabotanden og vær sikker på, at matricebåndet ikke fjædrer tilbage. Dette vil sikre en perfekt kontakt.
7. **Anvend dine sædvanlige ætse-, desinfektions- og adhæsivprocedurer, idet fabrikantens anvisninger følges. Fyld med din sædvanlige komposit, idet fabrikantens anvisning følges.**
8. **Fjern ringen, kilen og matricebåndet.** Pga. den fremragende kontakt, der opnås med Composi-Tight 3D™, kan fjernelsen af matricebåndet kræve en Composi-Tight matricetang (Garrison varenr. BFA-1) eller en arterieklemme. Det gælder især ved anvendelse af adhæsiver, som fortrinsvis binder til metal.
9. **Renover og poler restaureringen.**



Figur 1



Figur 2



Figur 3

Stabling af ringe og MOD restaureringer

Både den Composi-Tight Soft Face™ 3D og 3DXR-Ring er vinklet 12,5° for at muliggøre stabling af ringe ved fremstilling af MOD fyldninger og restaureringer over flere tænder. Hver ring kan stables oven på en anden i alle kombinationer (fig. 4).

*(Garrison varenr. AUMRDF-100 ring-appliceringstang fastholder ringene sikrere og yder rigelig kraft til at åbne ringene. BEMÆRK: De fleste kofferdamtænger vil ikke kunne åbne 3D/3DXR-Rings tilstrækkeligt til at muliggøre applicering af ringen.)



Figur 4

Vigtige anvisninger om rengøring og sterilisation:

Composi-Tight 3D & 3DXR™ Soft Face™ ringe bibeholder styrken og udseendet, når nedenstående procedurer til rengøring og sterilisation følges: Følg de anbefalede retningslinjer til desinfektion i ultralydskar. ANVEND IKKE opløsninger, der indeholder alkohol, acetone og keton. Må kun steriliseres i dampautoklave.

Sektionsmatricer: Matricer er engangsprodukter. Det anbefales at sterilisere produkterne før brug med almindeligt sterilisationsudstyr.

Instrumenter og tang: Instrumenterne kan steriliseres i dampautoklave, tørsterilisator eller chemiclave i henhold til producentens anvisninger.

Kiler: Kiler er beregnet til engangsbrug og skal smides væk efter brug. Må kun spraydesinficeres før brug. Anvend ikke autoklave.

Yderligere oplysninger: Se venligst vores hjemmeside www.garrisondental.net eller ring til os.